

Service éducatif des Archives départementales

Expositions • ateliers • visites • offre en ligne

2024
2025

Loiret
votre Département



TERRITOIRE D'INNOVATION
WWW.LOIRET.FR • WWW.ARCHIVES-LOIRET.FR



Contactez le service éducatif

Service éducatif des Archives départementales du Loiret
29, bd Marie-Stuart • 45000 Orléans
02 36 99 25 11 • dad@loiret.fr

Françoise Lemarié

Responsable • dad@loiret.fr

Sylvain Négrier

Professeur chargé de mission auprès
du service éducatif • sylvain.negrier@ac-orleans-tours.fr

Le service éducatif des Archives départementales

Les Archives départementales du Loiret, service du Conseil départemental depuis 1986, collectent, classent, conservent et communiquent les archives des administrations locales. Elles sont une source inépuisable d'informations sur l'histoire de notre département.

Le service éducatif des Archives fonctionne en partenariat avec le ministère de l'Éducation nationale. Il a pour principal objectif de faire connaître au public scolaire les documents sur lesquels s'appuie la recherche historique, tout en développant son esprit critique.

Par ailleurs, les outils du service éducatif visent aussi à faciliter l'appropriation de leur patrimoine par les Loirétains, facteur d'enracinement dans le territoire.

Ce livret, destiné aux enseignants, présente les outils pédagogiques dont peuvent bénéficier les établissements scolaires. Ils concernent tous les niveaux scolaires et sont gratuits.

Le nouveau bâtiment des Archives possède un vaste espace d'accueil du public, dont une salle dédiée aux activités pédagogiques permettant l'accueil de classes entières. Il est entièrement accessible aux personnes en situation de handicap.

SOMMAIRE

- Expositions à emprunter Page 4
- Ateliers pédagogiques Page 8
- Séances pour les enseignants Page 11
- Visite du service Page 12
- Offre en ligne Page 13

Retrouvez l'offre en ligne et les formulaires de réservation sur **www.archives-loiret.fr**

EXPOSITIONS À EMPRUNTER

Présentées sur panneaux mobiles, elles traitent de thèmes d'histoire locale ou générale, en lien avec les programmes scolaires, à partir de documents conservés principalement aux Archives départementales du Loiret. Des livrets pédagogiques facilitent l'exploitation des expositions, en reproduisant des détails de documents et en proposant parfois des transcriptions.

16
panneaux
d'expo +
l'affiche



> Papiers de vert. Une histoire de l'environnement et de sa protection dans le Loiret

2024

L'exposition propose une histoire des interactions entre les Loirétains et leur espace de vie, en les situant dans les grandes problématiques environnementales, anciennes comme actuelles. Une sélection de documents atteste des événements survenus, de leur compréhension selon les époques et des différentes positions adoptées ou solutions mises en œuvre.

15
panneaux
d'expo +
l'affiche



> Loirétains citoyens! Une histoire de la citoyenneté dans le Loiret

2021

À partir de la Révolution française, les Français cessent d'être des sujets pour devenir des citoyens. Le pays est réorganisé administrativement, de nouvelles pratiques politiques se diffusent et la démocratie locale s'installe. Femmes et hommes s'emparent de leurs nouveaux droits, s'emploient aussi à les faire progresser, tout en acceptant leurs devoirs civiques. Ils s'engagent auprès de leurs concitoyens pour promouvoir leurs idées et agir en faveur de la collectivité.

15
panneaux
d'expo +
l'affiche



> Une histoire plurielle. La condition des femmes dans le Loiret depuis la fin du Moyen-Âge

2017

L'histoire du Loiret est riche de l'apport des femmes, ce dont témoignent les documents présentés dans cette exposition. Actrices discrètes de l'histoire, lente affirmation sociale, émancipation : sans prétendre aborder l'ensemble des thèmes possibles, cette exposition inscrit le passé local dans l'histoire des femmes en France, de la fin du Moyen Âge au XX^e siècle.

+
panneau
Adrienne
Bolland

15
panneaux
d'expo +
l'affiche



> Voyage archéologique dans le Loiret

2016

Une exposition du Service d'archéologie préventive départemental (SAP) : présentation de sites caractéristiques des territoires géographiques du Loiret, zoom sur des méthodes spécifiques et un livret jeu. Les panneaux s'empruntent aux Archives départementales. Ils s'accompagnent (ou non) de matériel à emprunter au SAP : maquette à manipuler, atelier de fouilles en amphorettes, tapis chronologique...

16
panneaux
d'expo



> Le Loiret dans la Grande Guerre

2014

Cette exposition met en contexte la Première Guerre mondiale et propose une approche locale : affiches, documents administratifs, archives familiales, objets, présentent tous un lien avec le Loiret et permettent d'appréhender aussi bien la situation d'un département de l'arrière que l'expérience des combattants ou le poids du deuil et le besoin mémoriel qui se sont manifestés après-guerre.

20
panneaux
d'expo



> Le canal d'Orléans, un espace aménagé. Histoire et enjeux

2012

Cette exposition présente les enjeux de la construction du canal, les raisons de son déclin et les moyens de sa remise en valeur actuelle. Sont également évoqués les « gens du canal » et leurs activités. Quelques documents offrent une approche plus technique (écluses, usine électrique). Au verso des panneaux, une mise en regard de plans du XVIII^e siècle, de cartes routières et de photographies aériennes, permet une approche exceptionnelle des différents territoires traversés par le canal ainsi que de leur évolution.

18
panneaux
d'expo +
l'affiche



> L'homme face aux risques dans le Loiret

2011

L'exposition présente la réponse de l'homme face aux risques : ceux qui ont disparu (loups anthropophages), ceux qui paraissent mieux maîtrisés (inondations, incendies, épidémies), d'autres qui n'ont rien perdu de leur gravité (aléas climatiques) et ceux liés aux avancées techniques et aux ambitions humaines (pollution, risque industriel, en particulier nucléaire).

15
panneaux
d'expo

11
panneaux
d'expo



> Aux origines du Loiret. De la préhistoire à l'A19

2010

Cette exposition de la Mission archéologie préventive du Département du Loiret est présentée selon un ordre chronologique, de la Préhistoire au Moyen-Âge. Elle restitue les principaux acquis des opérations archéologiques réalisées lors des travaux de construction de l'A19, en les replaçant dans le cadre plus général du patrimoine archéologique du département.



> **Être enfant dans le Loiret. 1830-1939**

16
panneaux
d'expo

2009

Les différents aspects de la vie enfantine entre les traditions de la société rurale et le progrès en marche sont rappelés dans cette exposition : mortalité infantile progressivement jugulée, exploitation du travail des enfants petit à petit limitée, enfants abandonnés, orphelins de la Grande Guerre, mais aussi avancées de la médecine, apports de l'instruction gratuite et obligatoire et apparition des loisirs.



16
panneaux
d'expo

> **Châteaux forts et fortifications dans le Loiret**

2006

Cette exposition permet d'étudier les fonctions défensives, administratives et résidentielles du château fort, ainsi que les fortifications urbaines et les caractéristiques des monuments majeurs du département.



> **Loire faite Seine, Seine faite Loire.
Le canal de Briare a 400 ans**

13
panneaux
d'expo

2004

Premier canal à point de partage de France, le canal de Briare a été créé pour faciliter le commerce et l'approvisionnement de Paris. C'est aujourd'hui un élément majeur du patrimoine départemental : il a constitué, par ses écluses et son système d'alimentation en eau, une véritable prouesse technique.

RÉSERVATIONS

- Le **formulaire de réservation** se trouve sur archives-loiret.fr.
- La **prise en charge et le retour des panneaux** se fait sur rendez-vous.



ATELIERS PÉDAGOGIQUES

En venant aux Archives, enseignants et élèves ont le privilège d'observer des documents authentiques présentés spécialement pour eux .

Selon le thème choisi, sont exposés une charte et des sceaux médiévaux, des passeports et « faux passeports » de l'époque révolutionnaire, des registres paroissiaux, des rapports de commissaires de police, des registres matricules, des correspondances etc.

Des dossiers sont distribués à chaque élève pour un travail sur place qui peut aussi être complété en classe.

Il est recommandé de réserver la ou les séances plusieurs semaines à l'avance.



> En forêt d'Orléans

LYCÉE

Autour du thème de l'exploitation de la forêt, les élèves seront mis en contact direct avec des documents et ouvrages du XVII^e au XX^e siècle, que l'archiviste leur présentera. Ils découvriront aussi leur lieu de conservation et les missions du service qui les a en charge (demi-groupes alternés).

> Cinq soldats dans une guerre totale

COLLÈGE - LYCÉE

Registres matricules de l'armée et documents privés (correspondance, souvenirs de guerre, écrits mémoriels) témoignent de l'expérience de cinq soldats originaires du Loiret : Verdun, l'Argonne, Vauquois, Les Dardanelles ; mais aussi le tir d'artillerie, les débuts de l'aviation, la guerre de position, les sapes.

Avec rédaction d'un courrier sur fac-simile de carte postale des armées

> Un entrepreneur et son entreprise au XIX^e siècle : la manufacture Bapterosses à Briare

ÉCOLE - COLLÈGE - LYCÉE

Jean-Baptiste Bapterosses, ouvrier sur métaux puis mécanicien, se révèle très vite un inventeur prolifique et choisit les bords de Loire à Briare pour exploiter ses nombreuses inventions. Sous son impulsion, l'entreprise connaît un rayonnement international. Son implantation à Briare contribue largement à donner à la ville sa physionomie actuelle.

> Migrations en temps de troubles. Passeports sous la Révolution et l'Empire

ÉCOLE - COLLÈGE - LYCÉE

Par le vocabulaire employé, la symbolique des cachets utilisés, c'est une découverte des profondes mutations vécues par la société française : ère nouvelle, nouveau calendrier, conversion de tous les systèmes de poids et mesure, monnaie nouvelle... Comprendre qui demande un passeport permet aussi d'aborder la question de la migration : qui migre et pourquoi, dans quelles conditions ?



> Écrit du Moyen-Âge

ÉCOLE - COLLÈGE - LYCÉE

Livre enluminé, chartes, chirographe, incunable : les documents présentés sont variés et précieux. Ils permettent d'observer l'évolution de l'écrit, du support de l'écrit, et de l'écriture elle-même. En abordant la façon dont on écrit plus que le contenu du texte, cet atelier permet à certains élèves de se découvrir des capacités insoupçonnées de lecture des écritures anciennes.

Si vous disposez de deux heures, il est possible d'inclure une activité de calligraphie



> Les Sceaux du Moyen-Âge

ÉCOLE - COLLÈGE - LYCÉE

Par l'observation de documents originaux, les élèves appréhendent concrètement ce moyen d'identification et le type de document qu'il servait à authentifier. À partir de matrices de sceaux (copie de sceaux médiévaux orléanais), ils confectionnent une empreinte de sceau, en reproduisant le geste médiéval. Cet atelier peut aussi être adapté à des élèves en apprentissage de la langue française.

Confection de sceaux en reproduisant le geste médiéval



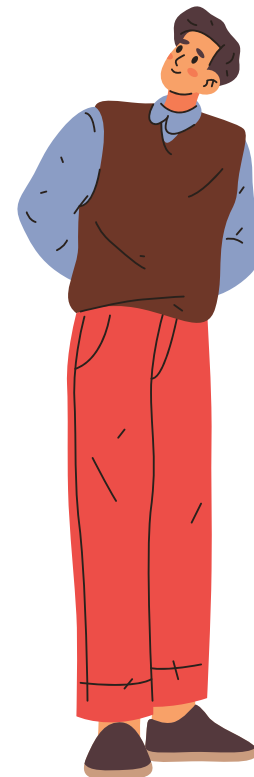
SÉANCES POUR LES ENSEIGNANTS

► Des séances sont organisées pour les enseignants, conjointement avec la Délégation Académique à l'éducation Artistique et Culturelle (DAAC).

OBJECTIFS : découvrir les outils pédagogiques, les locaux, l'une ou l'autre des activités du service des Archives ou mieux connaître les nouveautés.

► Soutien à la préparation de concours d'élèves : Concours National de la Résistance et de la Déportation, concours La Flamme de l'égalité...

SUR RENDEZ-VOUS, présentation aux enseignants des fonds d'archives en lien avec le thème. Possibilité d'organiser une visite des Archives départementales pour les élèves avec présentation de documents.



VISITES DU SERVICE

> Une visite aux Archives départementales du Loiret, c'est l'occasion de connaître toute une chaîne de métiers dédiés au patrimoine écrit, depuis la collecte de documents, le classement des archives et leur conservation, jusqu'à la communication et la valorisation de ce patrimoine.

C'est aussi une découverte permettant de répondre à plusieurs questions : qu'est-ce qu'un document d'archives ?
Ce patrimoine sert-il à quelque chose ?
Que vient chercher le public aux Archives ?



UNE VISITE CITOYENNETÉ

Les archives servent à établir des preuves ; elles sont ouvertes à tout citoyen, qui doit avoir accès au fonctionnement de l'administration et au traitement des informations le concernant. C'est aussi un patrimoine à conserver selon des normes précises et à valoriser auprès du public.

DES MÉTIERS TRÈS VARIÉS

La visite peut être orientée sur les métiers (Parcours Avenir..), ou sur le patrimoine (lien avec le thème 4 de la spécialité HGGSP en terminale...), ou sur un autre thème de votre choix.

Voir aussi la présentation de « Nos métiers » dans la rubrique « Découverte des Archives » du site archives-loiret.fr.

DUO AVEC LE CERCIL : DE L'ARCHIVE À L'HISTOIRE

Un parcours associant les Archives départementales et le CERCIL-MUSÉE-MÉMORIAL DES ENFANTS DU VEL D'HIV (www.musee-memorial-cercil.fr).

- Aux Archives départementales du Loiret, les élèves découvrent un service dédié à la conservation de la mémoire du Département ainsi qu'une présentation rapide du processus de recherche historique.

- Au Cercil Musée-Mémorial des Enfants du Vel d'Hiv, les élèves découvrent le musée et pratiquent un atelier de recherche sur l'histoire d'une famille ayant connu la déportation.

Contact : cercil@memorialdelashoah.org

OFFRE EN LIGNE

> Le site Internet des Archives départementales du Loiret www.archives-loiret.fr, propose un important *Espace pédagogique* et offre de nombreuses ressources pour la préparation des cours ou options. On y trouve également les formulaires de réservation.

DOSSIERS PÉDAGOGIQUES EN LIGNE

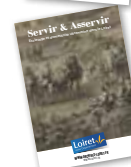
- **pour l'enseignant** : se former sur un élément du programme en approfondissant **l'étude d'un cas local**. S'appuyer sur des transcriptions, commentaires et fiches pédagogiques pour proposer des **exercices pratiques aux élèves** ;
- **pour la classe** : disposer de **documents consultables à l'écran**.



> **Des hommes et des bois. Les forêts du Loiret et leur exploitation depuis le Moyen-Âge**

2022 • ÉCOLE - COLLÈGE - LYCÉE

22 documents, fiches pédagogiques, bibliographie et glossaire.



> **Servir & Asservir. Esclavage et domesticité ultramarine dans le Loiret**

2019 • ÉCOLE - COLLÈGE - LYCÉE

10 documents commentés avec fiches pédagogiques, bibliographie. 43 pages



> **Vivre à l'arrière. Le Loiret pendant la Grande Guerre**

2016 • COLLÈGE - LYCÉE

55 documents commentés avec fiches pédagogiques, bibliographie. 140 pages



> **Les Monuments aux morts de la Grande Guerre dans le Loiret**

2014 • ÉCOLE - COLLÈGE - LYCÉE

13 séances pédagogiques pour le primaire (avec corrigé), pistes d'exploitation pour le collège et le lycée, plus de 70 photos. 72 pages



> **L'Année 1940 dans le Loiret**

2013 • ÉCOLE - COLLÈGE - LYCÉE

11 documents commentés, avec fiches pédagogiques, bibliographie, chronologie. 60 pages



> **Le Moyen Âge dans le Loiret. Autour de l'abbaye de Fleury**

2012 • ÉCOLE - COLLÈGE - LYCÉE

17 documents commentés avec fiches pédagogiques, bibliographie. 80 pages

RECHERCHE PAR NIVEAU DE CLASSE

Pour orienter rapidement la recherche, selon le niveau de la classe et le programme

Notre offre par niveau scolaire

EN BREF
5 juillet 2018
Les lettres de l'histoire des Archives départementales de Loiret sont publiées les 14 et 18 juillet et du 1er au 15 août 2018. Retrouvez toutes les archives départementales de Loiret.

PRATIQUE
- Horaires et plans d'accès
- Les lettres de lecture en primaires
- La médiathèque des Archives
- Passer aux questions
- Liens utiles

POUR LE PRIMAIRE

EN CLASSE DE CM1
Histoire
En avril, le France ? Quelles traces d'une occupation ancienne de la France ?
► **Projet de classe** : Avec enfants du Loiret, de la préhistoire à 1918
Histoire
Le temple des Nés, le 18 août 1918, le 18 août 1918 au 18 août 1918
► **Document au 1er** : Le 18 août 1918 dans le Loiret - Rubric du collège de Fleury (1918 - 1918)
Histoire

EN CLASSE DE CM2
Histoire
L'âge industriel en France. Le travail à la mine, à Fleury, à Faverzy, au grand magasin
► **Document** : Un témoignage sur son expérience au 18e siècle - La manufacture d'armement à Fleury
Histoire
L'âge industriel en France. Le travail à la mine, à Fleury, à Faverzy, au grand magasin
► **Document** : Un témoignage sur son expérience au 18e siècle - La manufacture d'armement à Fleury

EXPOSITIONS

Possibilité de visualiser à l'avance le contenu des expositions et de les réserver directement en ligne.

archives-loiret.fr

Le canal d'Orléans, un espace aménagé, habité et engagé

EN BREF
5 juillet 2018
Le canal d'Orléans, un espace aménagé, habité et engagé. Découvrez les archives départementales de Loiret et les collections de l'Archives départementales de Loiret.

PRATIQUE
- Horaires et plans d'accès
- Les lettres de lecture en primaires
- La médiathèque des Archives
- Passer aux questions
- Liens utiles

ACTIVITÉS INTERDISCIPLINAIRES

Activités interdisciplinaires

EN BREF
5 juillet 2018
Les lettres de l'histoire des Archives départementales de Loiret sont publiées les 14 et 18 juillet et du 1er au 15 août 2018. Retrouvez toutes les archives départementales de Loiret.

PRATIQUE
- Horaires et plans d'accès
- Les lettres de lecture en primaires
- La médiathèque des Archives
- Passer aux questions
- Liens utiles

EPI - Partager l'empire des oiseaux. Le physicien Charles et son globe aérostatique
En 1783, le physicien Jacques Charles, natif de Beaugency, s'élève dans les airs au moyen d'un ballon gonflé à l'hydrogène. L'ode qui lui est consacrée dans le Journal de l'Orléanois, est l'occasion de solliciter diverses disciplines : français pour sa forme poétique, langues anciennes pour les allusions à l'Antiquité, physique-chimie pour les aspects scientifiques, histoire pour le contexte du siècle des Lumières, ou encore géographie pour le rapport contemporain entre métropoles et tourisme.

EPI - Une révolution. Le journal de Jeanne-Victoire Deslaigne
Au printemps 1789, Orléans est le théâtre de révoltes populaires. Les Archives départementales de Loiret ont révisé par une femme, Jeanne-Victoire Deslaigne, qui commence son journal en août 1788 et le termine peu après 1797. Le récit des événements révolutionnaires de l'été 1788-1789, par le biais de la Deslaigne est dans un registre personnel, permet de repérer la situation dans son contexte. Ces observations, que l'auteur a soigneusement notées pour servir de référence à ses contemporains, témoignent de l'histoire de la révolution en Orléans et de la place de la femme dans la société de l'époque.

ONGLET SPÉCIAL 14-18

Pour un accès rapide, au *Guide des sources de la Première Guerre mondiale*, au livre numérique *Le Loiret dans la Grande Guerre* (avec carte interactive, vidéo, son, quizz) aux registres matricules en ligne, etc.

Loiret 14-18 Mémoires de la Grande Guerre dans le Loiret

Le Loiret a été profondément marqué par la Première Guerre mondiale. Découvrez les archives départementales de Loiret et les collections de l'Archives départementales de Loiret.

PRATIQUE
- Horaires et plans d'accès
- Les lettres de lecture en primaires
- La médiathèque des Archives
- Passer aux questions
- Liens utiles

NOMBREUSES AUTRES RESSOURCES

À exploiter dans les autres rubriques, comme notre bande dessinée sur Adrienne Bolland, nos expositions en ligne, des fiches d'information sur les métiers, des présentations commentées de « documents à la une », des cartes interactives ou les blasons des communes du Loiret, des galeries de photographies sur Pinterest, et les actualités sur notre page Facebook.

Publication du guide des sources de la Guerre de 1870-1871 dans le Loiret

L'année 2020 marque le 150e anniversaire de la guerre de 1870. Ce guide permet d'orienter la recherche à travers les documents relatifs au conflit.

EN BREF
5 juillet 2018
Le guide des sources de la Guerre de 1870-1871 dans le Loiret est disponible en ligne. Découvrez les archives départementales de Loiret et les collections de l'Archives départementales de Loiret.

PRATIQUE
- Horaires et plans d'accès
- Les lettres de lecture en primaires
- La médiathèque des Archives
- Passer aux questions
- Liens utiles





académie
d'Orléans-Tours



Département du Loiret
45945 Orléans • Téléphone 02 38 25 45 45
www.loiret.fr • services.loiret.fr