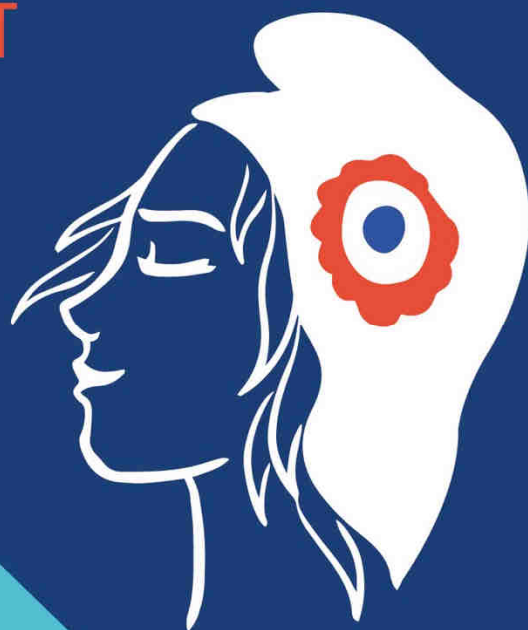


Jeune public

EXPOSITION

LOIRÉTAINS CITOYENS !

UNE HISTOIRE DE LA CITOYENNETÉ
DANS LE LOIRET



WWW.ARCHIVES-LOIRET.FR
WWW.LOIRET.FR

LOIRETAINS CITOYENS !



Bonjour !

*Retrouve dans l'exposition ces **citoyens**
qui agissent pour le bien de tous :*



Retrouves-moi Panneau 8. L'article de journal me montre avec des collégiens du Loiret qui installent un hôtel à insectes. **Ils protègent l'environnement.**

Note ici le numéro du document n °

Panneau 11,

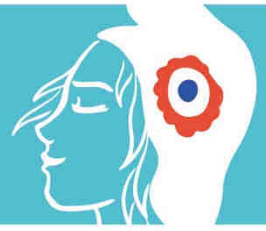
Trouve l'affiche : elle montre 5 personnes qui veulent **s'engager en politique pour la France.**

Document n °



Panneau 12, le docteur Séjournet est inscrit dans l'association Valentin Haüy, qui **aide les personnes aveugles.** Document n °

LOIRÉTAINS CITOYENS !



*A toi de chercher maintenant ces **citoyens**,
(panneaux 9 à 12)*

Le soldat **Gaston Taforel**



Panneau n°
document n°

La carte de maire
de **Pierre Mondine**, maire d'Outarville



Panneau n°
document n°

La photographie de **Maurice Béraud**
en tenue de rugby, engagé pour la
construction d'un stade à Montargis.
(1947)

Panneau n°
document n°

LOIRÉTAIENS CITOYENS !



Des lieux pour la citoyenneté



1/ Trouve dans l'exposition **5 bâtiments importants pour la citoyenneté**

Panneau n° :
Document n° :

Nom du bâtiment :

.....

Panneau n° :
Document n° :

Nom du bâtiment :

.....

Panneau n° :
Document n° :

Nom du bâtiment :

.....

Panneau n° :
Document n° :

Nom du bâtiment :

.....

Panneau n° :
Document n° :

Nom du bâtiment :

.....

Les citoyens choisissent aussi d'autres lieux pour s'exprimer :

2/ Lorsque les citoyens ne sont pas contents, avec une loi, par exemple, ils manifestent dans la rue ou sur une place. Trouve les deux photographies de **manifestations** :

Indice (panneau)



Panneau

document

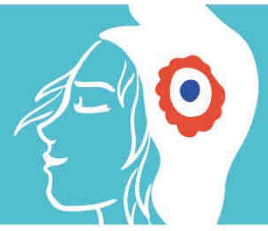
Indice (panneau)



Panneau

document

LOIRÉTAIENS CITOYENS !



Liberté d'expression

Cherche le panneau sur la liberté d'expression et note ici son numéro :

1/ Retrouve ce détail sur le panneau



Comment appelle-t-on ce moyen d'expression ? Entoure le mot exact :

Une manifestation

Une pétition

Une émission de radio

Un discours

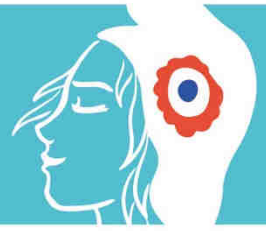
Une caricature

Une émission de télévision

2/ Complète la phrase en t'aidant de la légende du document 1 :

Le député Laisné de Villévêque défend en 1820 la liberté de la

LOIRÉTAINS CITOYENS !



Le Vote

LOIRÉTAINS CITOYENS !



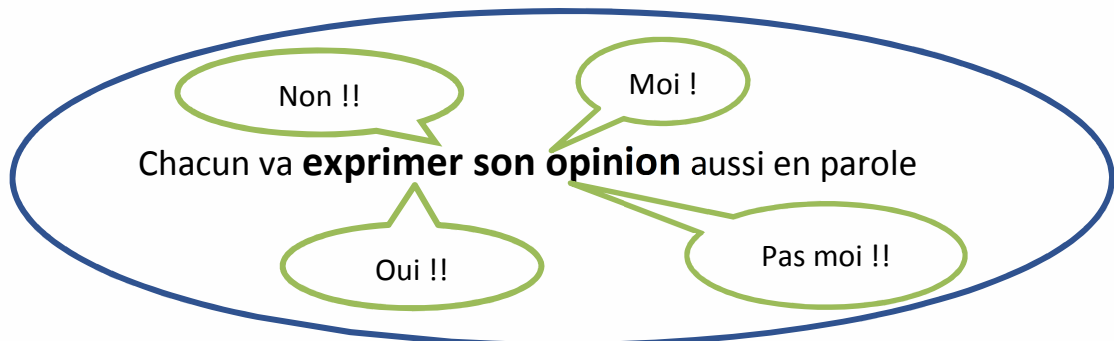
1/ Tu fais une proposition

Qui veut faire une promenade à vélo ?

- Entoure en bleu les visages de ceux qui semblent **contents** de ta proposition :



- Et entoure en rouge les visages de ceux qui semblent **mécontents**.



2/ Si nous sommes trop **nombreux** pour savoir facilement combien sont d'accord et combien ne sont pas d'accord ?

ON VOTE

Qui veut faire une promenade à vélo ?



- Si on est d'accord, on lève la main
- on compte ensuite le nombre de mains levées pour savoir combien ont voté pour une promenade en vélo.

Le groupe le plus nombreux l'emporte.

LOIRÉTAIENS CITOYENS !



3/ Mais pour connaître l'opinion d'un grand nombre de personnes ?

Il est impossible de rassembler tout le monde en même temps et de compter les mains levées !!



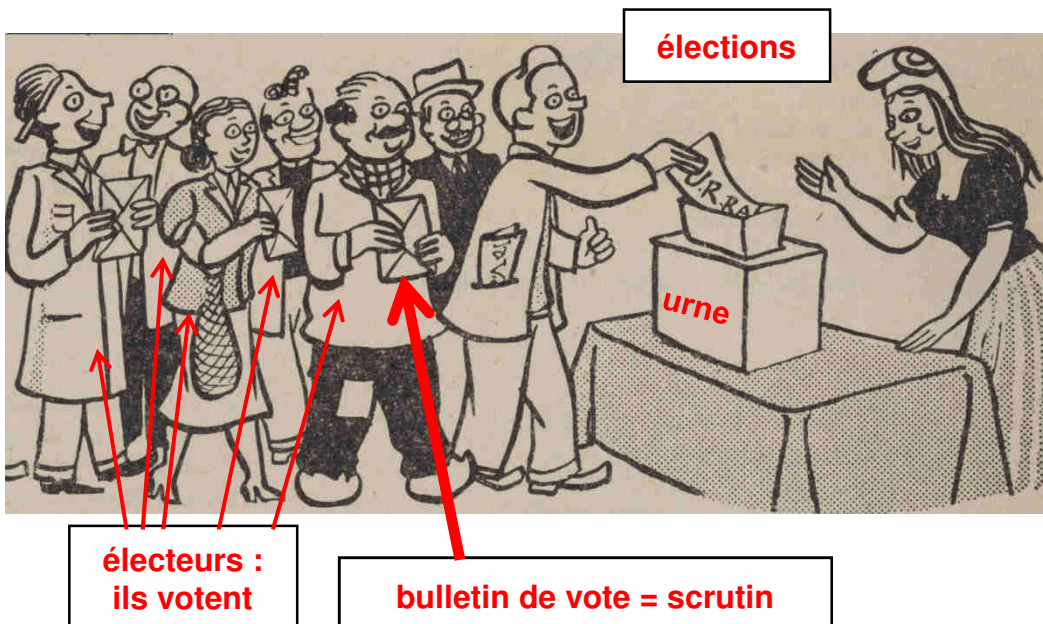
Par exemple :

- pour connaître l'**opinion des habitants de toute une ville** et savoir quelle personne ils choisissent pour maire ?

- ou pour connaître l'**opinion des habitants de tout un pays** et savoir quelle personne ils choisissent pour président ?



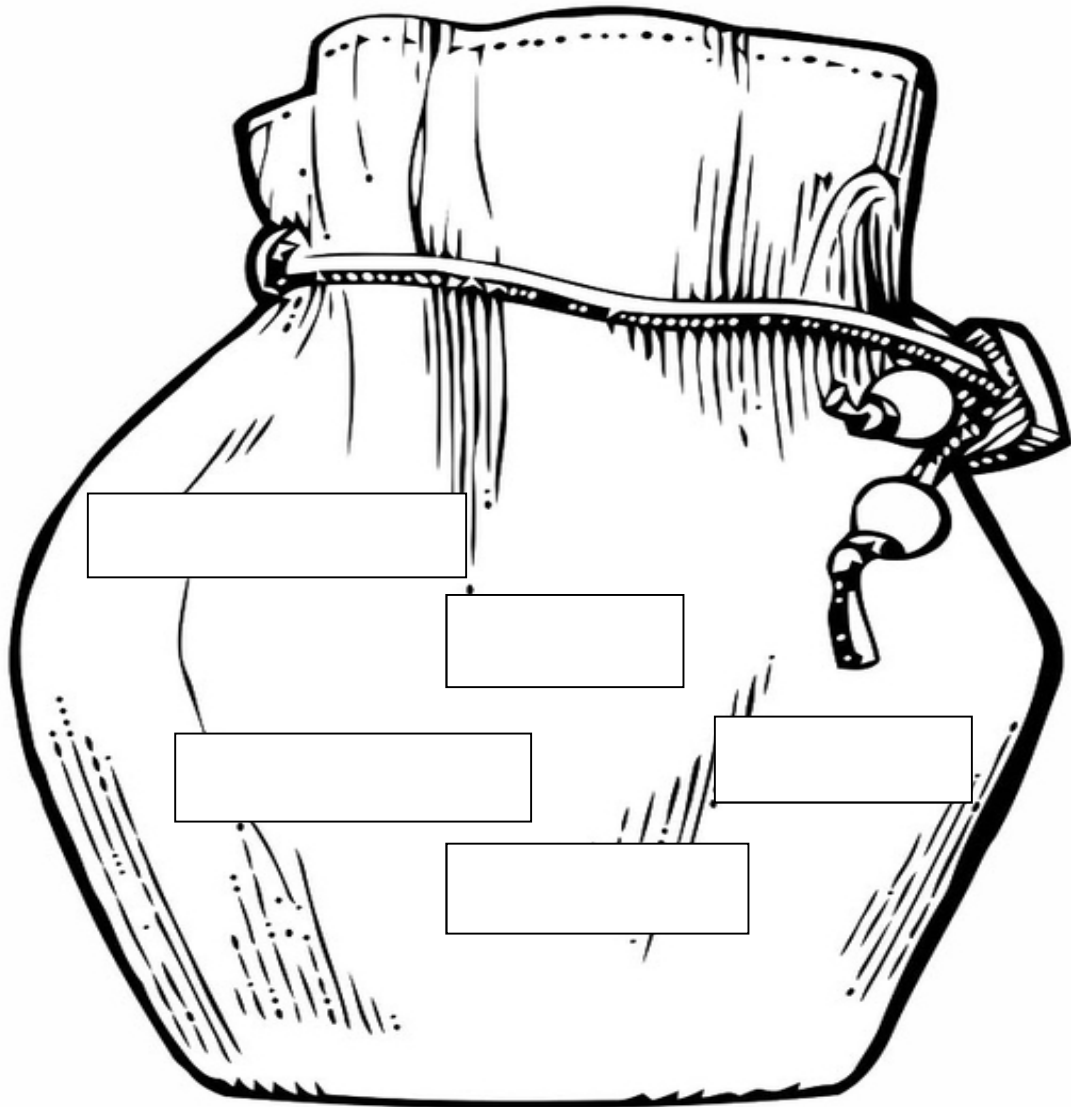
On organise alors **un grand vote** = On organise des **élections**
pour que chacun puisse **exprimer son choix** = **exprimer son suffrage**
un vote avec des « **bulletins de vote** » s'appelle un **scrutin**



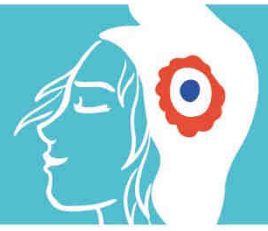


Sac à mots

Tu peux maintenant écrire dans ce sac à mots les mots que tu as compris



LOIRÉTAIENS CITOYENS !

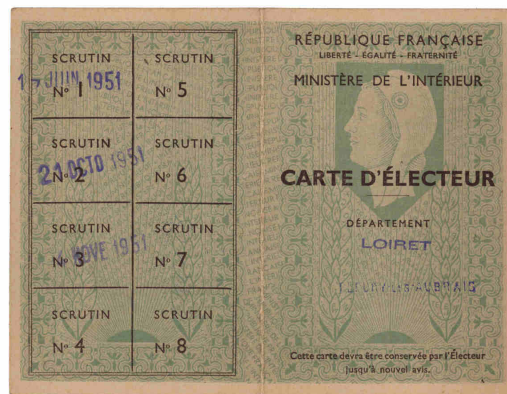


Droit de vote

Chaque Français **majeur** a la possibilité de voter et reçoit une **carte d'électeur**.

Question 1 : Retrouves la **carte d'électeur** de Léon Villette dans l'exposition, partie 2.

Panneau n° document n°



Entoure la devise républicaine sur ce document.

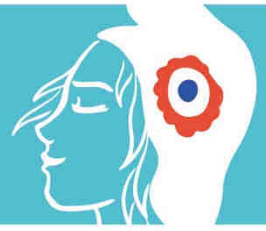
Chaque **électeur** montre sa carte avant de voter, on tamponne la date.

Question 2 : Combien de fois Léon Villette a-t-il voté en 1951 ?

Question 3 : Reconnais les électeurs sur le document n°5. Combien sont-ils ?

Question 4 : Combien de personnes ont-elles travaillé à l'envoi de listes et de bulletins de vote en 1951 ?

LOIRÉTAINS CITOYENS !



Maintenant, les chiffres que tu as trouvés vont s'activer !



1/ *Ajoute* les deux chiffres trouvés à la *Question 1* :

$$\text{Panneau n}^\circ \square + \text{document n}^\circ \square = \text{heptagone}$$

2/ *Ajoute* le nombre des électeurs que tu as trouvé à la *Question 3* :

$$\text{heptagone} + \text{Nombre d'électeurs } \square = \text{hexagone}$$

3/ *Multiplie par 100* :

$$\text{hexagone} \times 100 = \text{ovale}$$

4/ *Soustrait* le nombre 56 :

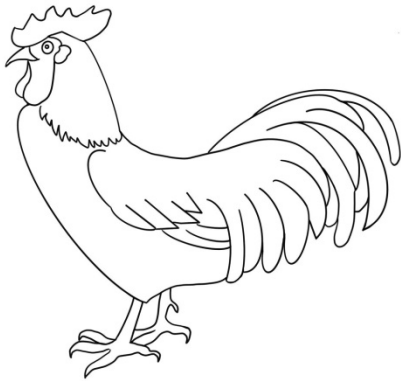
$$\text{ovale} - 56 = \text{étoile à 56 pointes}$$

Mais que s'est-il passé de si important pour le droit de vote cette année-là ?
(Indice : regarde vers le milieu du panneau)

LOIRÉTAIENS CITOYENS !



Symboles de la France



Je veille sur le pays, je suis le



Je suis
symbole de la République française



Je suis une _____, insigne que l'on porte
au chapeau. J'ai les couleurs du drapeau français

LOIRÉTAIENS CITOYENS !



Retrouve dans la grille, les mots indiqués en dessous.

A voté !



www.educol.net

ELECTEUR
ISOLOIR
SCRUTIN
URNE

ELECTION
MAIRIE
SUFFRAGE
VOTE

LOIRÉTAINS CITOYENS !



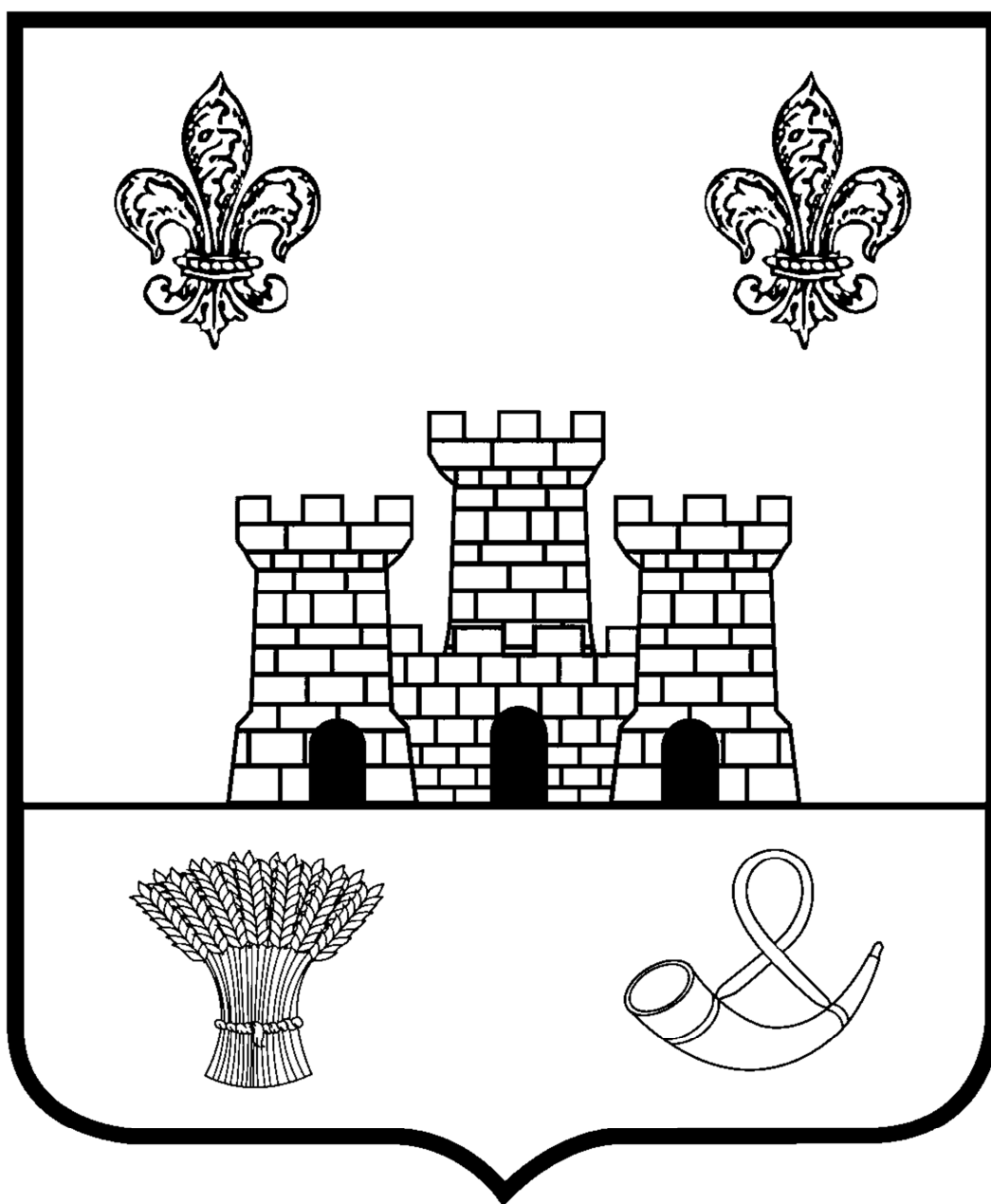
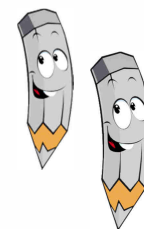
Le « langage des blasons » = l'héraldique



- ① Retrouve le blason sur le panneau 4...
... et découvre de quelle curieuse façon on décrit les couleurs !!

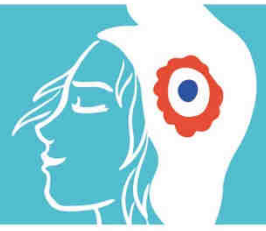
Jaune = d'or Noir = de sable.....
Rouge = de gueule..... Bleu = d'azur.....

- ② Et maintenant, à tes crayons !!



Blason de la ville de **COURCELLES-LE-ROI**

LOIRÉTAINS CITOYENS !



Redonne ses couleurs à Marianne



académie
Orléans-Tours



Département du Loiret
45945 Orléans
Téléphone 02 38 25 45 45
loiret@loiret.fr • www.loiret.fr